



Le centre hospitalier de Vendôme

en quelques chiffres...

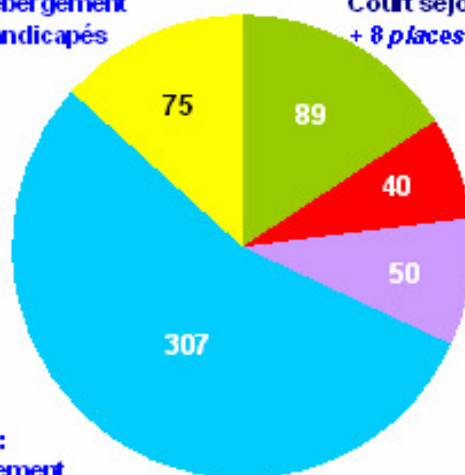
Année 2010



561 LITS et 38 places



**FAHM : hébergement
adultes handicapés**



**Court séjour
+ 8 places (hosp. jour)**

**Psychiatrie
+ 20 places
(hosp. jour)**

**SSR : soins
de suite et de
réadaptation**



**EHPAD :
Hébergement
pour personnes âgées
+ 10 places accueil de jour Alzheimer**



Nombre de lits autorisés du court séjour



34	médecine interne	12	pneumologie
15	médecine gériatrique	10	surveillance continue
12	cardiologie	6	UHTCD

■ L'ACTIVITE D'HOSPITALISATION

	Journées réalisées	Entrées réalisées	Taux d'occupation	DMS*
Court séjour	30 638	5 517	94.31 %	5.55
Psychiatrie	10 840	518	74.25 %	20.93
SSR	16 560	574	90.74 %	28.85
Azheimer	16 333	24	99.44 %	236.71
EHPAD	91 488	174	95.67 %	211.29
FAHM	25 457	28	92.99 %	262.44
TOTAL	191 316	6 835	93.43 %	
Année précédente	190 300	6 889	93.84 %	

DMS* : durée moyenne de séjour (en jours)

■ L'ACTIVITE DES URGENCES

16 464	passages aux urgences par an (année précédente : 16.650 passages)
soit 45	passages par jour
Dont 25%	suivis d'une hospitalisation (CHV ou autres)

■ ACTIVITES MEDICALES (source PMSI)

5 premières Catégories Majeures de Diagnostic

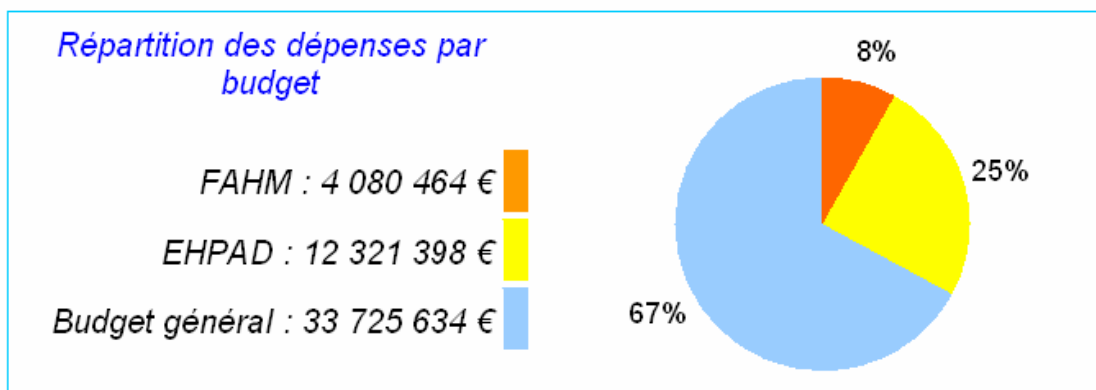
1 582	Séances
1 114	Affections de l'appareil circulatoire
688	Affections de l'appareil respiratoire
395	Facteurs influant sur l'état de santé et autres motifs de recours aux services de santé
365	Affections du système nerveux

5 premiers Groupes Homogènes de Séjours

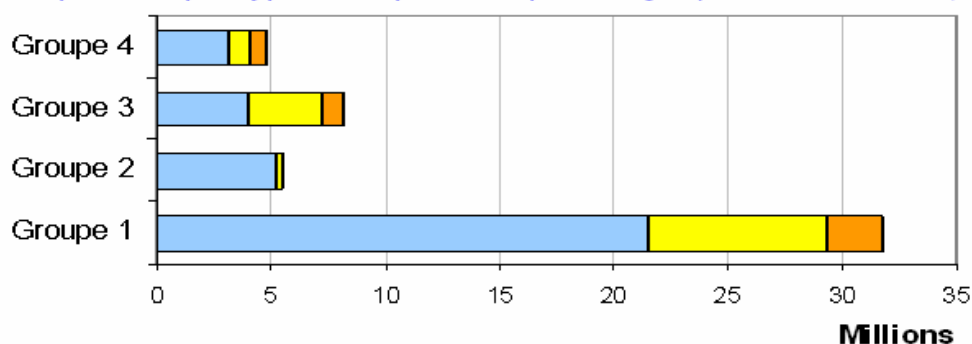
1 422	Chimiothérapie pour tumeur, séances
154	Soins palliatifs avec ou sans acte et prise en charge dans un lit identifié pour cette activité
149	Œdème pulmonaire et détresse respiratoire niveau 3
140	Insuffisances cardiaques et états de choc circulatoire niveau 2
126	Autres symptômes et motifs de recours aux soins de la CMD 23 très courte durée

■ COMPTE FINANCIER

LES DEPENSES D'EXPLOITATION : 50 127 498 euros



Répartition par type de dépense et par budget (en millions d'euros)



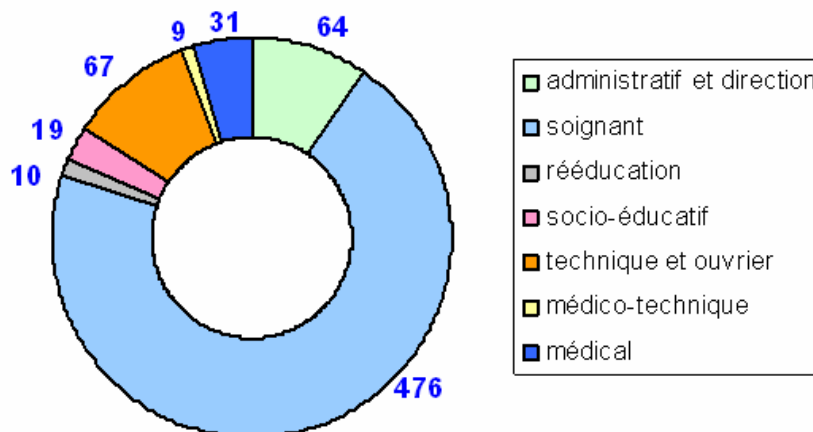
Groupe 1 : charges de personnel
Groupe 2 : charges à caractère médical

Groupe 3 : charges à caractère hôtelier et général
Groupe 4 : charges d'amortissements et financières

LE TABLEAU DES INVESTISSEMENTS : 2 092 817 euros

■ LES RESSOURCES HUMAINES au 31 décembre

Effectif total : 645 agents et 31 praticiens



Graphique établi en nombre de personnes physiques

■ INDICATEURS QUALITE

CERTIFICATION HAS (HAUTE AUTORITE DE SANTE)

Cotation des critères d'auto-évaluation par les experts-visiteurs (2008)

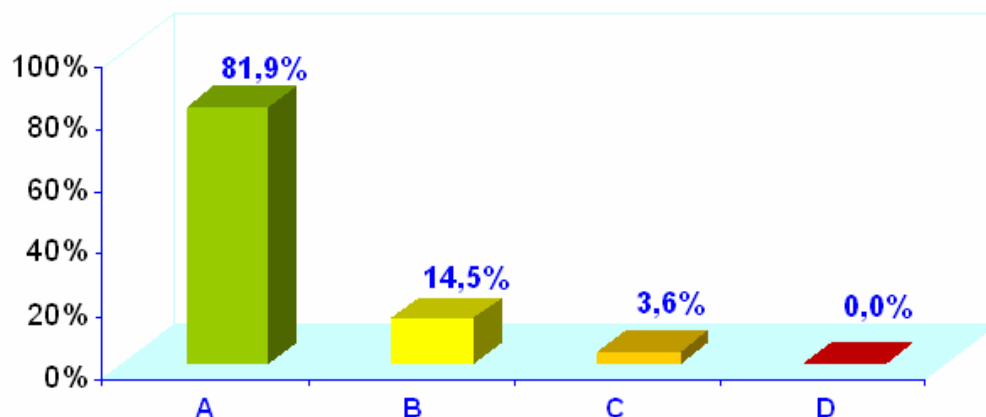






TABLEAU DE BORD DES INFECTIONS NOSOCOMIALES (ANNEE 2009)

ICALIN	<i>Mise en œuvre des moyens pour lutter contre les infections nosocomiales</i>	100/100 Classe A	
ICSHA	<i>Indice de consommation des produits hydroalcooliques</i>	98.2% Classe A	
ICATB	<i>Indice composite de bon usage des antibiotiques</i>	16.5/20 Classe A	
Score agrégé (moyenne des 3 indicateurs)		95.43/100 Classe A	

IPAQSS (ANNEE 2010)

(INDICATEURS POUR L'AMELIORATION DE LA QUALITE ET DE LA SECURITE DES SOINS)

Taux de conformité	Court séjour	SSR	Psychiatrie
Score de qualité de la tenue du dossier patient	75 %	78 %	73 %
Délai d'envoi du courrier de fin d'hospitalisation	79 %	97 %	29 %
Tracabilité de l'évaluation de la douleur	85 %	28 %	-
Dépistage des troubles nutritionnels	93 %	60 %	62 %

SATISFACTION GLOBALE DES PATIENTS SUR LEUR PRISE EN CHARGE :

94.4 % d'après le questionnaire de sortie en 2010